



green  
monkeys

# LA MOBILITE PARTAGEE PROFESSIONNELLE

Une innovation sociale  
Un usage intelligent des technologies  
Une mobilité au bout des doigts  
Un levier écologique pour l'entreprise  
Un covoiturage efficace



John Elbing  
Pierre Crevoisier  
Sébastien Touchais



En trafic pendulaire,  
le conducteur est seul dans  
9 voitures sur 10

## LA SOLUTION: PARTAGER SA MOBILITE AVEC GREEN MONKEYS

### Un levier pour l'entre- prise

Nous proposons un vrai service à l'entreprise en cartographiant les routes de covoiturage possibles, en proposant une communication personnalisée avec les collaborateurs et en fournissant une évaluation précise de l'usage du service.

Une place de parc, un avantage accordé pour la pratique d'une mobilité responsable devient un investissement dont l'efficacité est mesurable.

Les entreprises et institutions ont besoin de solutions permettant de gérer les mobilités qu'elles génèrent et les problèmes qui en découlent: engorgement du trafic, pollution croissante, pénuries de parkings, et autres coûts engendrés par les transports privés.

#### La solution Green Monkeys

Green Monkeys offre des réponses adaptées à la prise en charge des déplacements quotidiens des collaborateurs, grâce à la mise en œuvre d'un service de covoiturage intégré au plan de mobilité de l'entreprise.

Green Monkeys fournit un service complet et innovant qui se distingue par:

1. Son adaptation à tous les besoins, du trafic pendulaire au dynamique, en passant par les changements de plan de dernières minutes.

2. Une collaboration étroite avec l'entreprise pour assurer la mise

en place du service.

3. L'identification des principales routes possibles de covoiturage entre domicile et travail et une communication ciblée et personnalisée.
4. L'intégration aux plans de mobilité d'entreprise et aux outils existants (avantages incitatifs à la mobilité douce, parking, abonnements TP, etc.).
5. Une prise en charge automatique du partage des frais entre conducteur et passager.
6. Un calcul des coûts induits par un trajet (quotidien, annuel): la charge CO2 et l'économie réalisable.
7. La recherche de solutions alternatives en cas de désistement d'un conducteur avec l'objectif de garantir le retour.

#### Le téléphone mobile est le ticket de la mobilité

Les solutions technologiques sont mûres, elles sont mobiles et, surtout, elles sont à portée

de main de plus de 90% des personnes concernées.

Les technologies ouvrent aujourd'hui des champs d'actions insoupçonnés à la mobilité: les téléphones intelligents (notamment avec GPS intégré), l'ubiquité des données, le temps réel et les réseaux sociaux sont autant d'éléments permettant de mettre en relation aisément des personnes et de combiner leurs besoins en déplacements.

Green Monkeys utilise ce potentiel en restant disponible à tous, en tous les lieux et en tous temps: sur le web, par SMS, sur les mobiles ou par un central téléphonique.

#### Un service pour l'entreprise

Green Monkeys propose un vrai service à l'entreprise en établissant un lien de partenariat: l'entreprise devient prescriptrice de mobilité douce pour ses collaborateurs, les employés prennent un engagement à son égard. Green Monkeys est présent tout au long de la démarche.



Le défi n'est pas d'éliminer la voiture, il est d'en chercher un usage intelligent.



## GREEN MONKEYS: 6 MOTS-CLÉS POUR COMPRENDRE

### Partager ses ressources, c'est économiser

Prenons un trajet du domicile au lieu de travail de 20 km, deux fois par jour.

Chaque année, ce déplacement coûte 6'160 francs et représente un charge de 1.2 tonnes de CO2.

En partageant sa voiture, un covoitureur peut économiser de 1'600 à 3'920 francs, et réduire aussi son empreinte écologique...

### DYNAMIQUE

Le covoiturage doit être agile. Green Monkeys offre une solution qui s'adapte à des besoins complémentaires: le trafic pendulaire, planifié et organisé, mais aussi le covoiturage spontané et le changement de plan de dernière minute. La souplesse de Green Monkeys permet son accès en tous temps et en tous lieux (sur le web, via son mobile, par SMS) tout en respectant les rythmes de chacun: annoncer un retard, annuler un trajet, proposer un départ imprévu.

### SECURISE

Le covoiturage doit être sûr. L'un des premiers obstacles est lié à la crainte d'embarquer une personne inconnue dans sa voiture. La garantie à 100% est difficile à assurer, mais il est imaginable de déminer le terrain en garantissant la confidentialité, la traçabilité des échanges et une gestion simple de la réputation de chacun. Green Monkeys fonctionne comme tiers de confiance pour construire une communauté qui, par son usage, est appelée à s'autoréguler.

### FIABLE

Le covoiturage doit être malin. La motivation principale dictant le choix de la voiture est la certitude de pouvoir se déplacer et d'arriver à l'heure. Green Monkeys réduit l'imprévisibilité relative du covoiturage en cherchant des solutions alternatives si un conducteur n'est pas au rendez-vous: un autre conducteur peut être disponible sur le même chemin, un bon de taxi peut être proposé ou Green Monkeys transmet l'horaire du prochain train (bus, carpostal, etc.).

### SOCIAL

Le covoiturage doit être communautaire. Le lien social qui peut se tisser par des pratiques et des valeurs communes est riche pour les individus comme pour l'entreprise. Green Monkeys amplifie l'effet tribu avec un service où chaque membre peut afficher ses actions de mobilité, les diffuser dans son réseau et recommander ses expériences. Cette plateforme permet d'établir des liens entre les individus, et progressivement, de tisser un réseau de liens de confiance.

### EQUITABLE

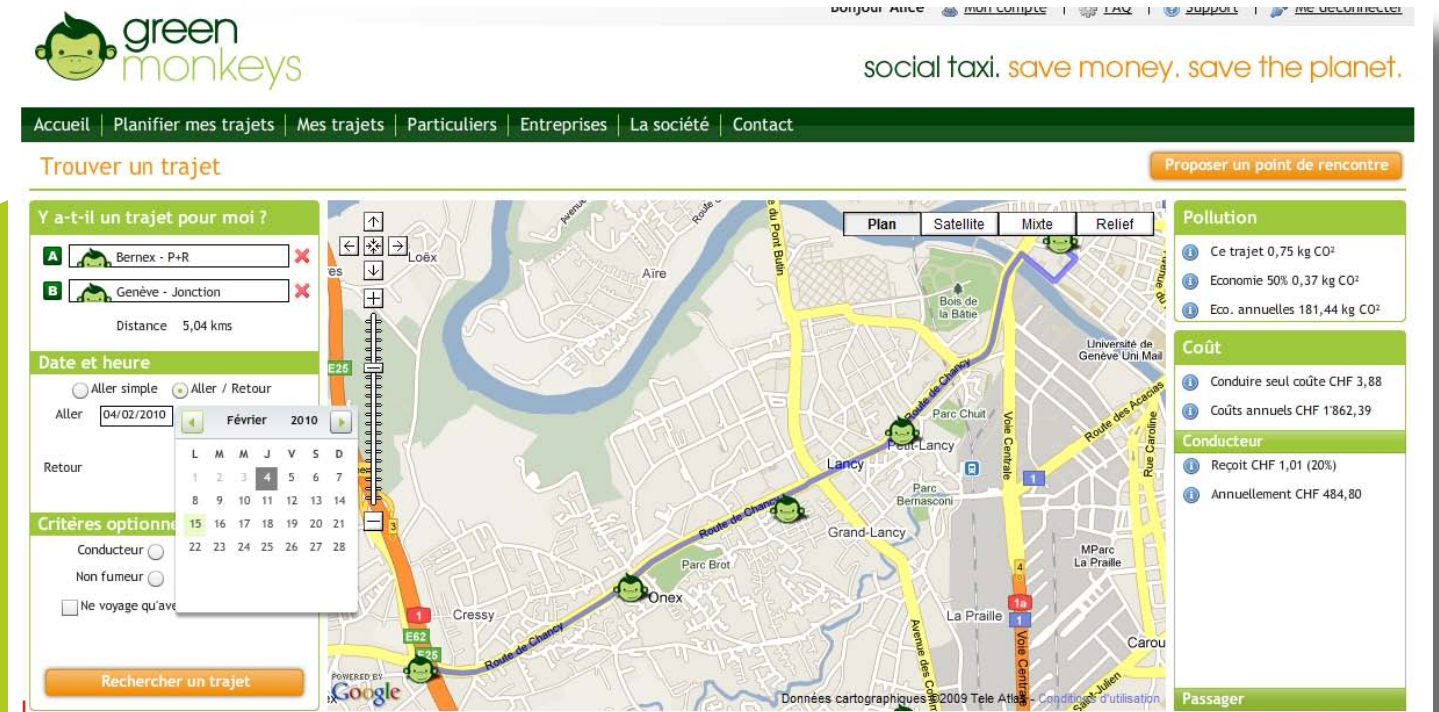
Le covoiturage doit être incitatif. Il existe un vrai potentiel d'économie et d'échange de ressources et, à ce jeu, tout le monde peut être gagnant. Avec Green Monkeys, chaque participant gère son compte en ligne. Pour chaque kilomètre parcouru, le passager va participer aux frais de déplacement de son conducteur. Tout cela de manière simple et claire. Green Monkeys informe même sur l'économie CO2 réalisée.

### RENTABLE

Le covoiturage doit être autosuffisant. Le modèle économique des solutions de covoiturage classiques est généralement limité à une licence à la charge de l'entreprise. Green Monkeys propose un modèle équilibré: un mandat de projet en partenariat avec l'entreprise permettant la mise en place du service et sa communication; une commission raisonnable perçue sur les trajets réels des covoitureurs. La clé, c'est l'écosystème créé entre l'entreprise, ses collaborateurs et Green Monkeys.



Le covoiturage agile, flexible,  
disponible lorsque  
vous en avez besoin



## SMS

L'outil accessible partout pour les changements de plan de dernière minute. Une syntaxe très simple pour annoncer un départ, prévenir d'un retard, lancer une offre spontanée, etc.



## WEB

L'interface simple et efficace pour les utilisateurs qui veulent organiser et planifier leurs déplacements, gérer leur compte, compléter leur profil, dialoguer avec leurs covoitureurs

## IPHONE

L'instrument mobile le plus adapté à la gestion de sa mobilité. Géolocalisation, messages en temps réel, visualisation de la vie du réseau: le ticket de transport de demain est entre les mains des utilisateurs.



## TELEPHONE

Une assistance humaine pour celles et ceux qui sont le moins à l'aise avec la technologie.

